

Sicherheitsspritze

INJEKTIONSANLEITUNG FÜR PATIENTEN



- ✓ **Sichere Anwendung**
durch automatischen Schutzmechanismus
- ✓ **Sichere, einfache Handhabung** durch
griffigere Spritze und bessere Lesbarkeit
- ✓ **Sichere Entsorgung**

Ein Service von



sanofi aventis

Das Wichtigste ist die Gesundheit

Sanofi-Aventis Deutschland GmbH
Potsdamer Straße 8
10785 Berlin

229-400-047-319204-4135

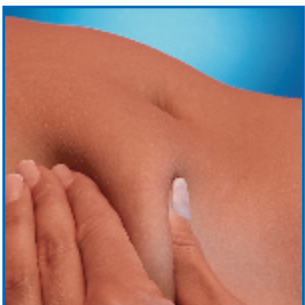
EINFACHE VORBEREITUNG



- 1 Desinfizieren Sie die gewählte Einstichstelle mit einem Alkoholtupfer.



- 2 Ziehen Sie die Sicherheitskappe gerade von der Nadel ab. Tropfen von der Nadelspitze abschütteln, nicht abstreifen.



- 3 Bilden Sie an der desinfizierten Stelle zwischen Daumen und Zeigefinger eine Hautfalte.

EINFACHE INJEKTION



- 4 Führen Sie die Nadel senkrecht in einem Winkel von 90 Grad ein. Wichtig ist, dass die gesamte Dosis verabreicht wird, damit der automatische Schutzmechanismus aktiviert wird.



- 5 Ziehen Sie die Nadel langsam heraus. Dabei schiebt sich die Schutzhülle automatisch über die Nadel und schließt diese ein. Erst dann die Hautfalte loslassen.



- 6 Die Spritze lässt sich nun gefahrlos entsorgen.